

Zimowe straty rodzin pszczelich 2021/2022

Pracownia Chorób Owadów Użytkowych
Katedra Patologii i Diagnostyki Weterynaryjnej
Instytut Medycyny Weterynaryjnej

lek. wet. specjalistka Ewa Mazur
dr nauk wet. Anna Gajda



SZKOŁA GŁÓWNA
GOSPODARSTWA
WIEJSKIEGO

Wyniki ankiety COLOSS

Badanie ankietowe było prowadzone przez Pracownię Chorób Owadów Użytkowych SGGW we współpracy z międzynarodową organizacją COLOSS (www.coloss.org)

Trwało od 31 marca 2022 do 27 czerwca 2022

Wzięło w nim udział 558 pszczelarzy,
którzy łącznie zgłosili 17770 zazimowanych rodzin pszczelich

Zimowe straty ogólne 2021/2022 wyniosły 9,1%



Podział strat ogólnych w Polsce

Pszczelarze nie odnotowali podwyższonej śmiertelności rodzin

Straty wynikające z problemów z matkami stanowiły 3,57% ze wszystkich odnotowanych strat

Mniej niż 1% strat wynikało z naturalnych katastrof typu pożar i powódź

4,76% strat ogólnych było związanych ze zjawiskiem depopulacji rodzin pszczelich czyli CDS (z ang. colony depopulation syndrom) lub głodem.



Syndrom depopulacji rodzin pszczelich

- CDS (z ang. Colony depopulation syndrom)
- Objawia się nagłą śmiercią rodzin pszczelich, najczęściej na jesieni
- Pszczelarz obserwuje brak pszczół dorosłych w ulu lub jedynie garstkę pszczół z matką z jednoczesną obecnością pokarmu na plastrach
- Przyczyną tego syndromu jest roztocz *Varroa destructor* wraz z towarzyszącym mu zakażeniami wirusowymi (wirus zdeformowanych skrzydeł, wirus ostrego paraliżu pszczół) i/lub nosemoza wywołana przez grzyb *Nosema ceranae*
- Pszczelarze, którzy obserwowali takie objawy zgłosili 2.08% strat ogólnych



Głód

- Widok pszczoł wciśniętych w komórki plastra, gdzie nie ma pokarmu, sugeruje zamarcie rodziny z głodu
- Brak pokarmu może wynikać z błędu pszczelarza
- Rodziny zarażone grzybem *Nosema* spp. mogą wykorzystywać więcej pokarmu niż rodziny zdrowe
- Rodziny porażone pasożytem *V. destructor* odczuwają stres, który również doprowadza do zwiększonego zużycia pokarmu
- Straty wynikające z głodu stanowiły 1.11% wszystkich strat

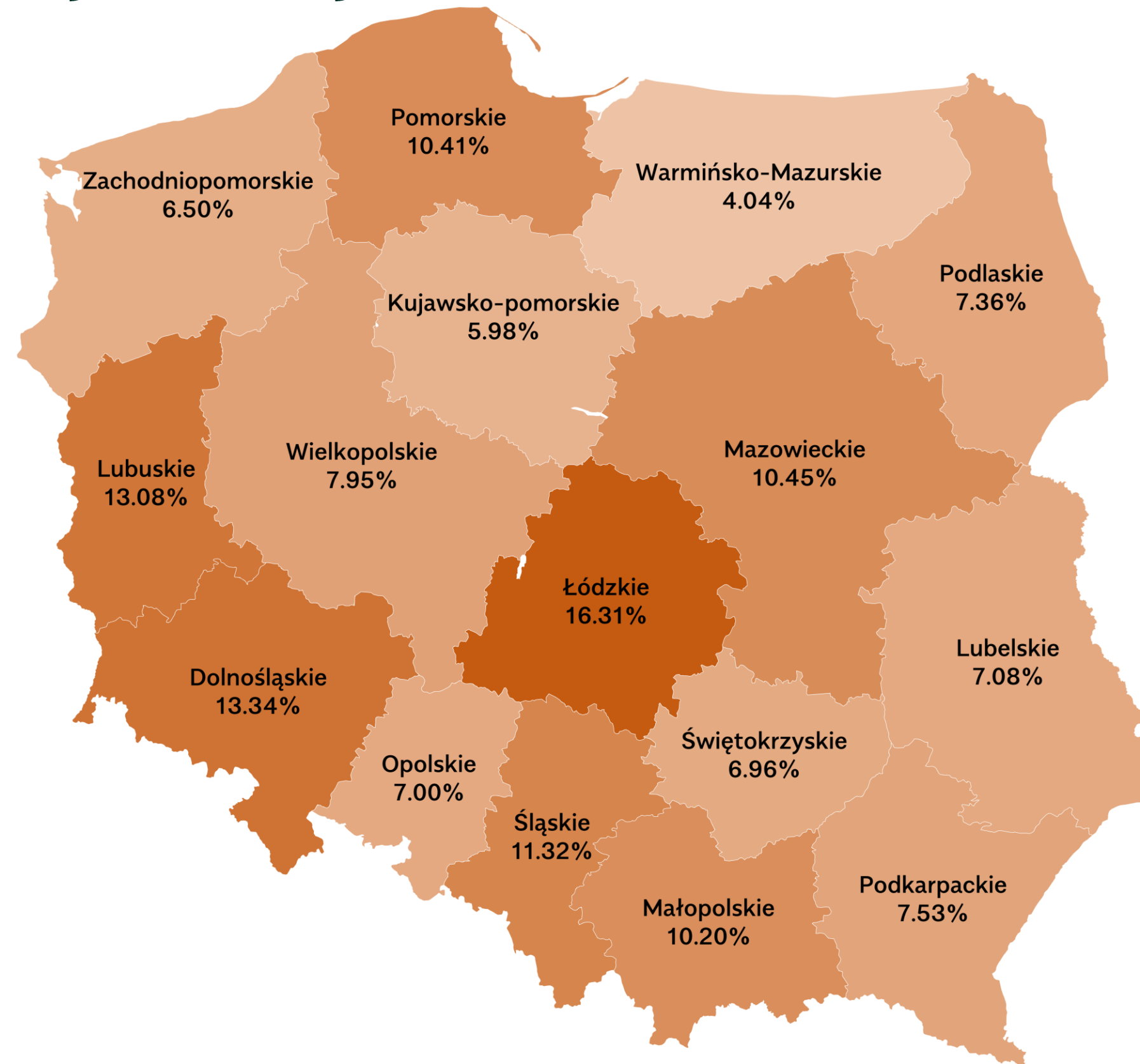


Fot. E. Mazur

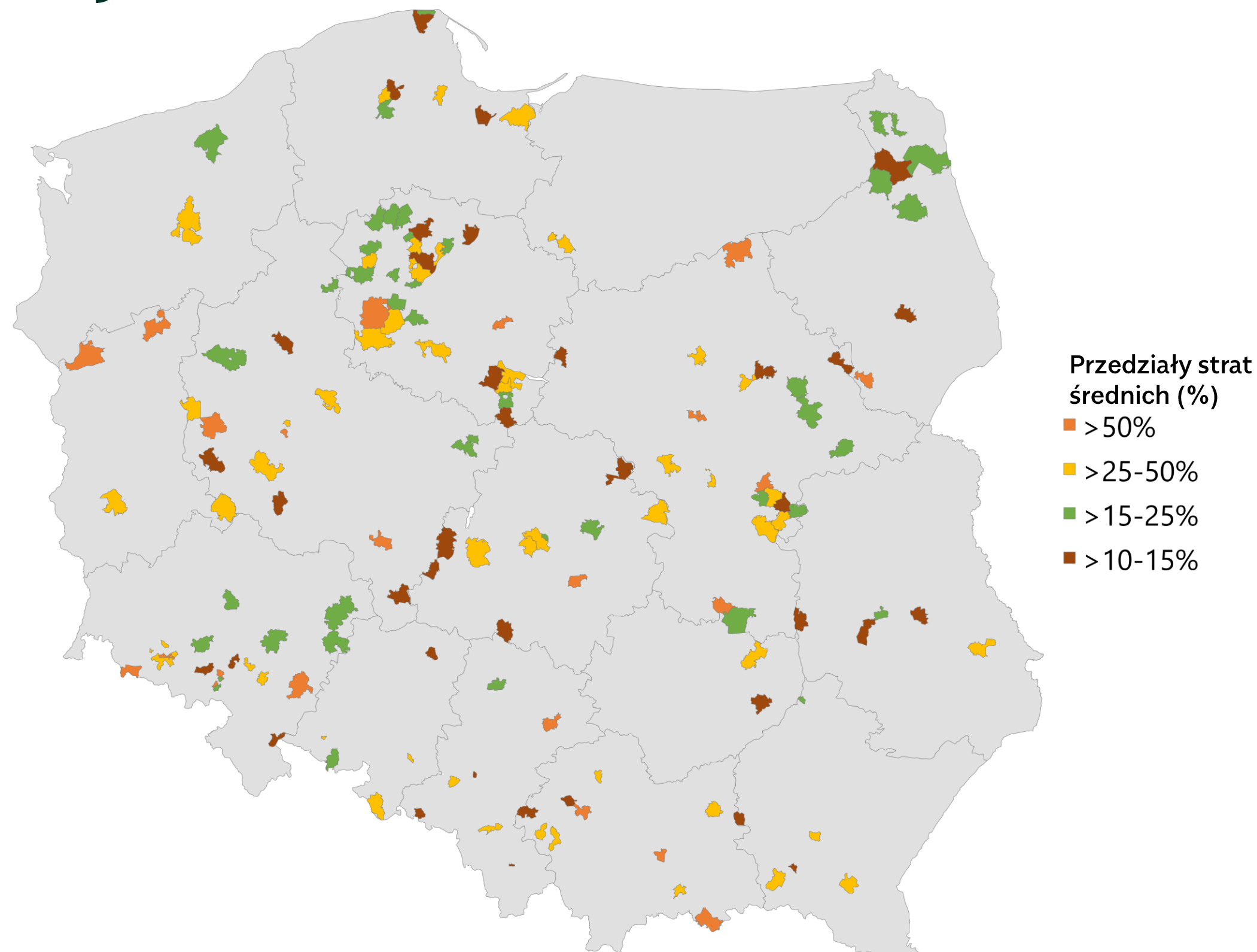
Liczba zazimowanych rodzin pszczelich zgłoszona w poszczególnych województwach



Straty ogólne (%) odnotowane w poszczególnych województwach

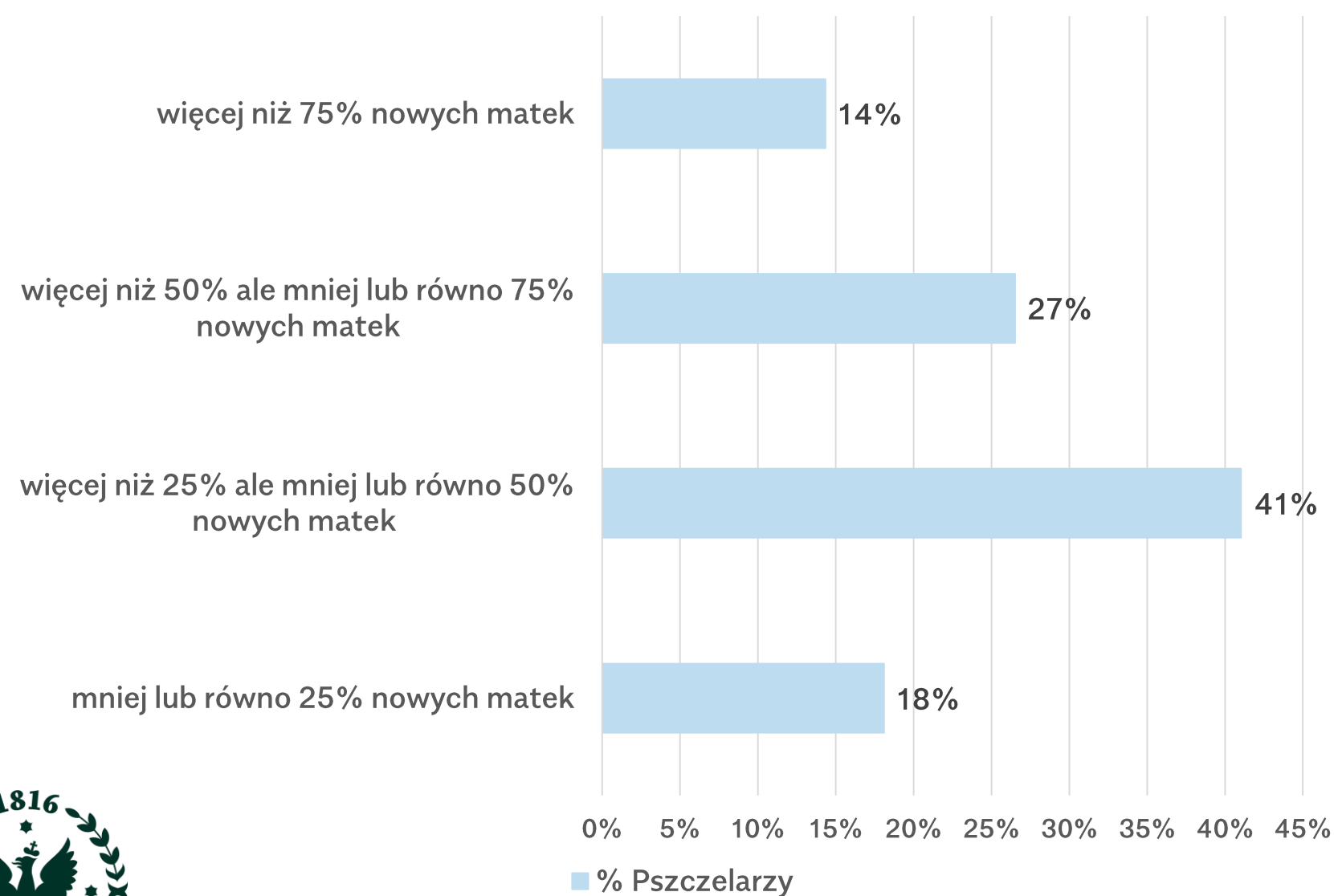


Pasieki z najwyższymi stratami średnimi (%) we wszystkich województwach



Nowe matki pszczele

Odsetek (%) nowych matek w rodzinach pszczelich



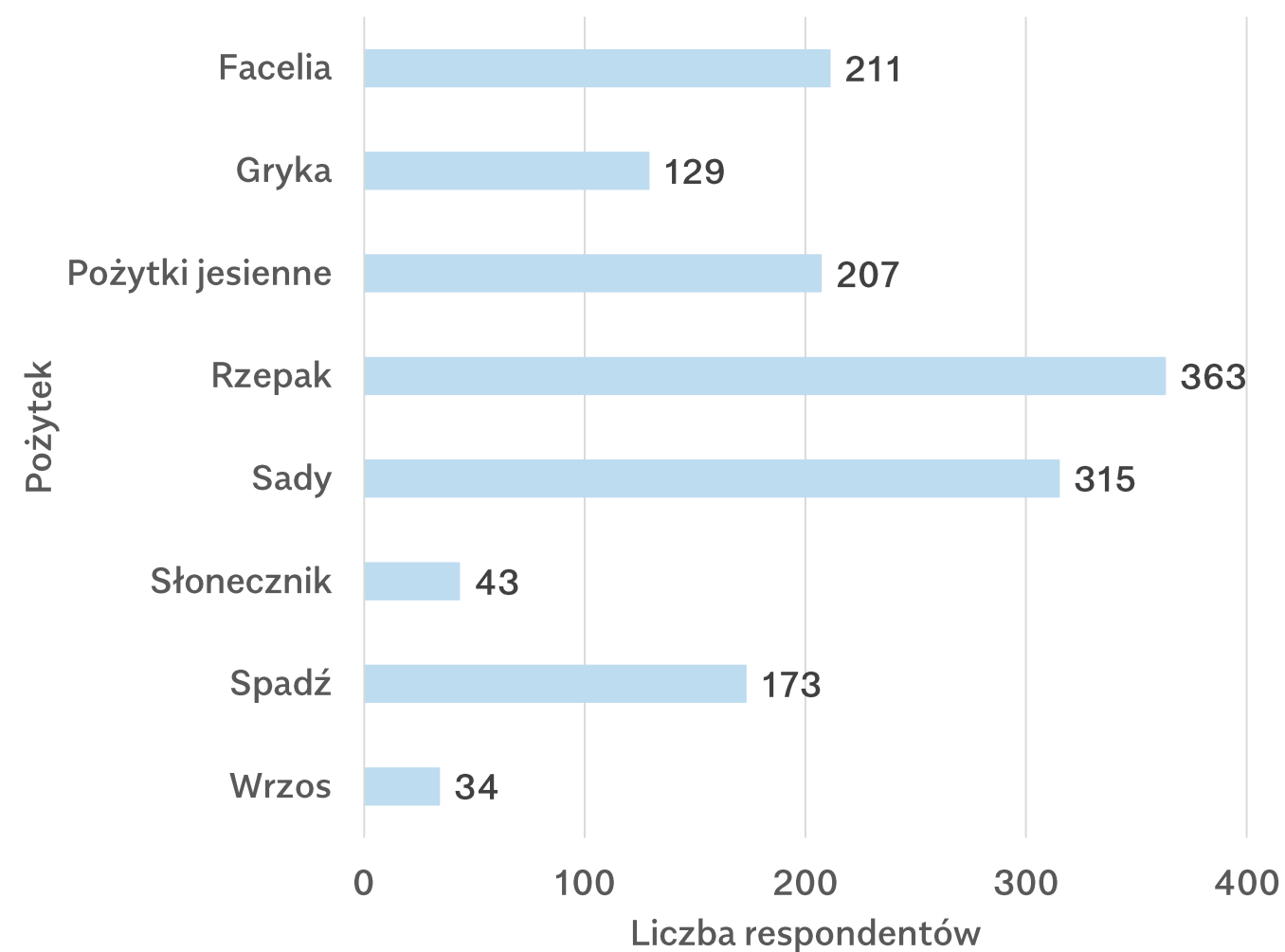
Najwięcej pszczelarzy wymieniło od 25-50% matek w pasiece

Ponad 1/3 respondentów wymieniła ponad połowę matek w rodzinach

48% respondentów nie odnotowała większych problemów z matkami, w porównaniu do poprzedniego sezonu

SZKOŁA GŁÓWNA
GOSPODARSTWA
WIEJSKIEGO

Z jakich pożytków najczęściej korzystają pszczelarze?



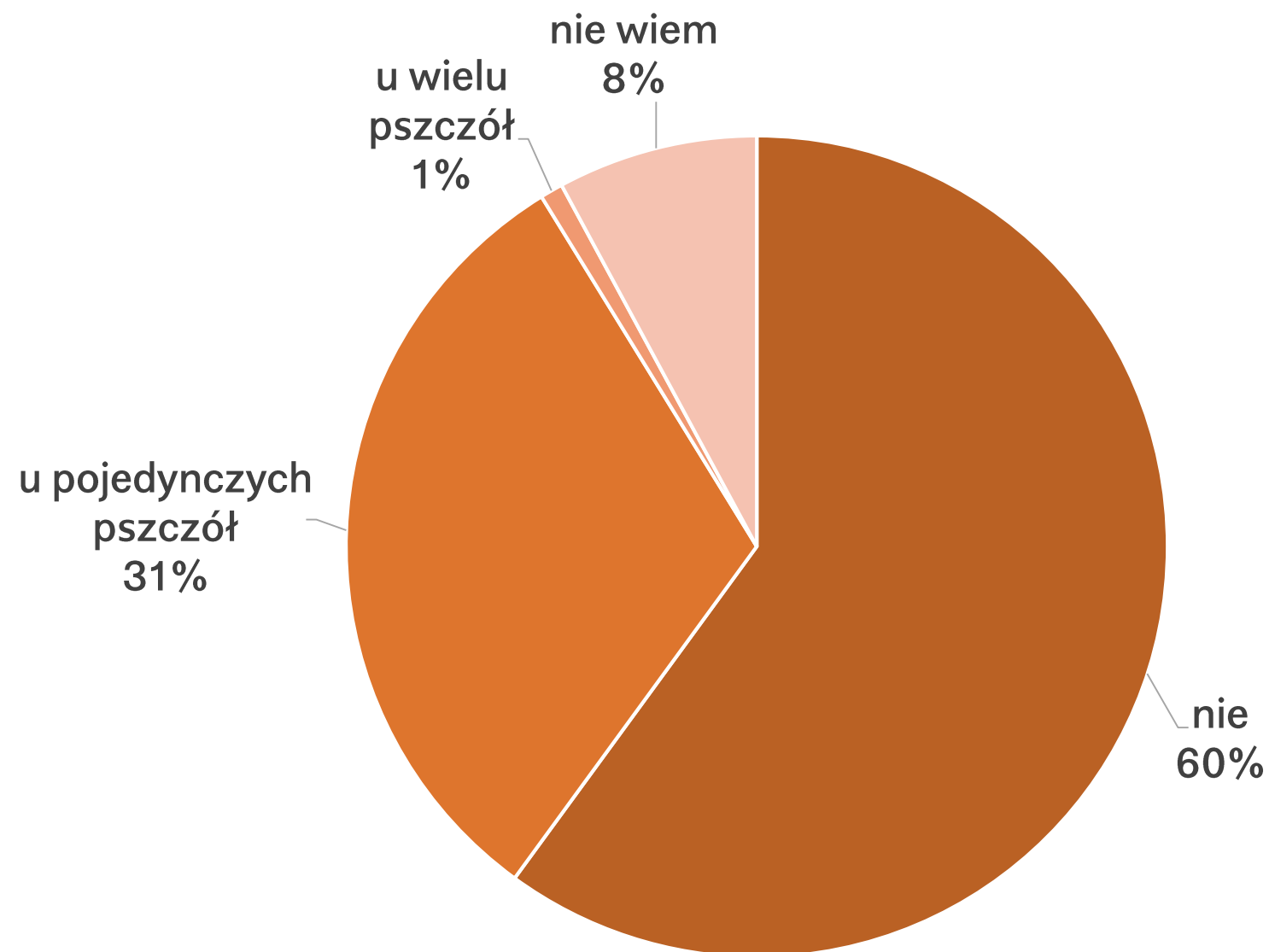
Najpopularniejszym pożytkiem, tak jak w latach ubiegłych, był rzepak

Facelia, która została pierwszy raz uwzględniona w ankiecie, była na 3 miejscu



Walka z warrozą

Czy obserwowałeś/obserwowałaś objawy wskazujące na infekcje wirusem zdeformowanych skrzydeł?



86% pszczelarzy monitorowało poziom roztoczy *V. destructor* w rodzinach

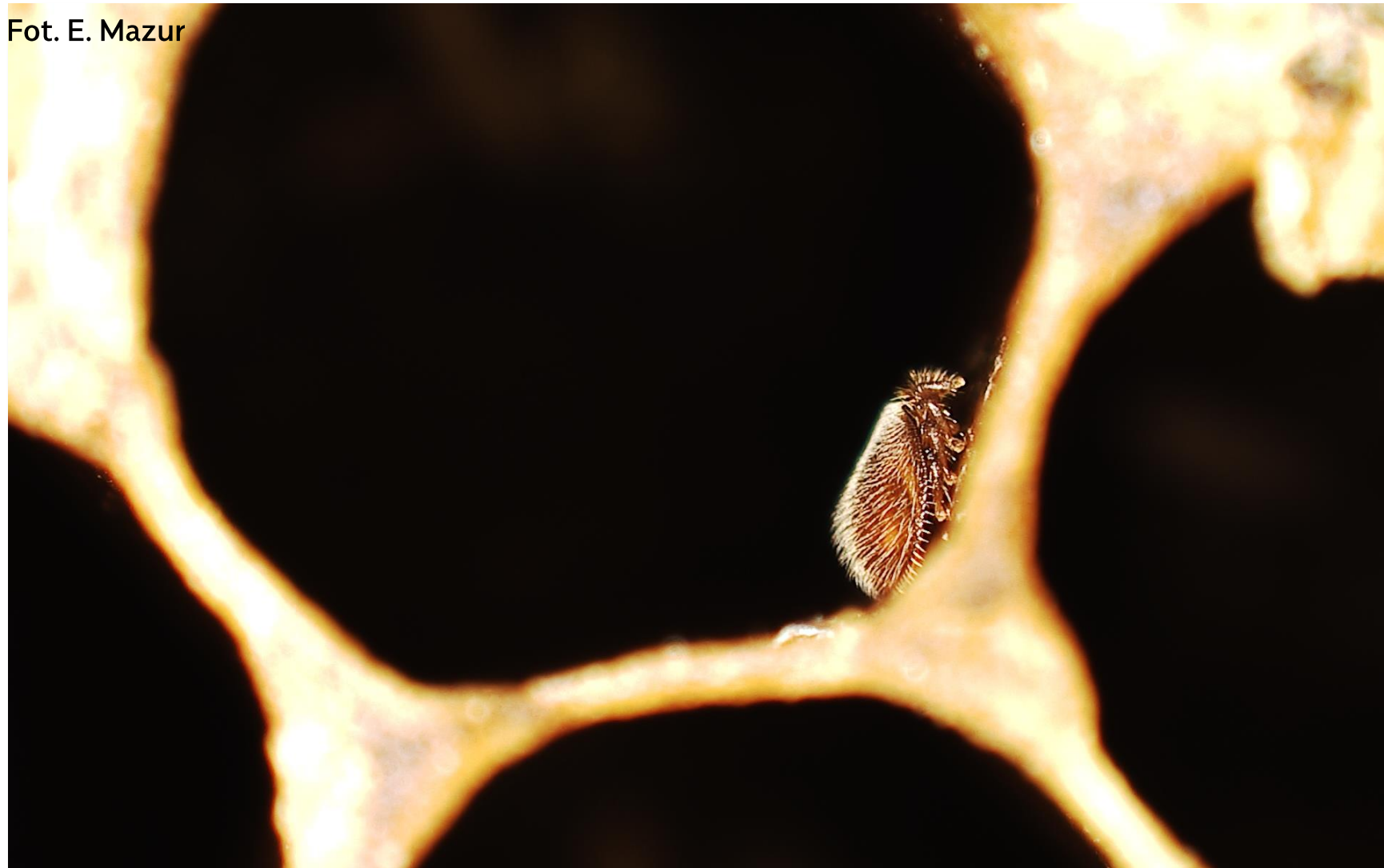
Najwięcej pszczelarzy monitorowała rodziny w sierpniu (32%) i wrześniu (35%)

Zdecydowana większość respondentów nie obserwowała objawów infekcji wirusem zdeformowanych skrzydeł u robotnic



Walka z warrozą

Fot. E. Mazur



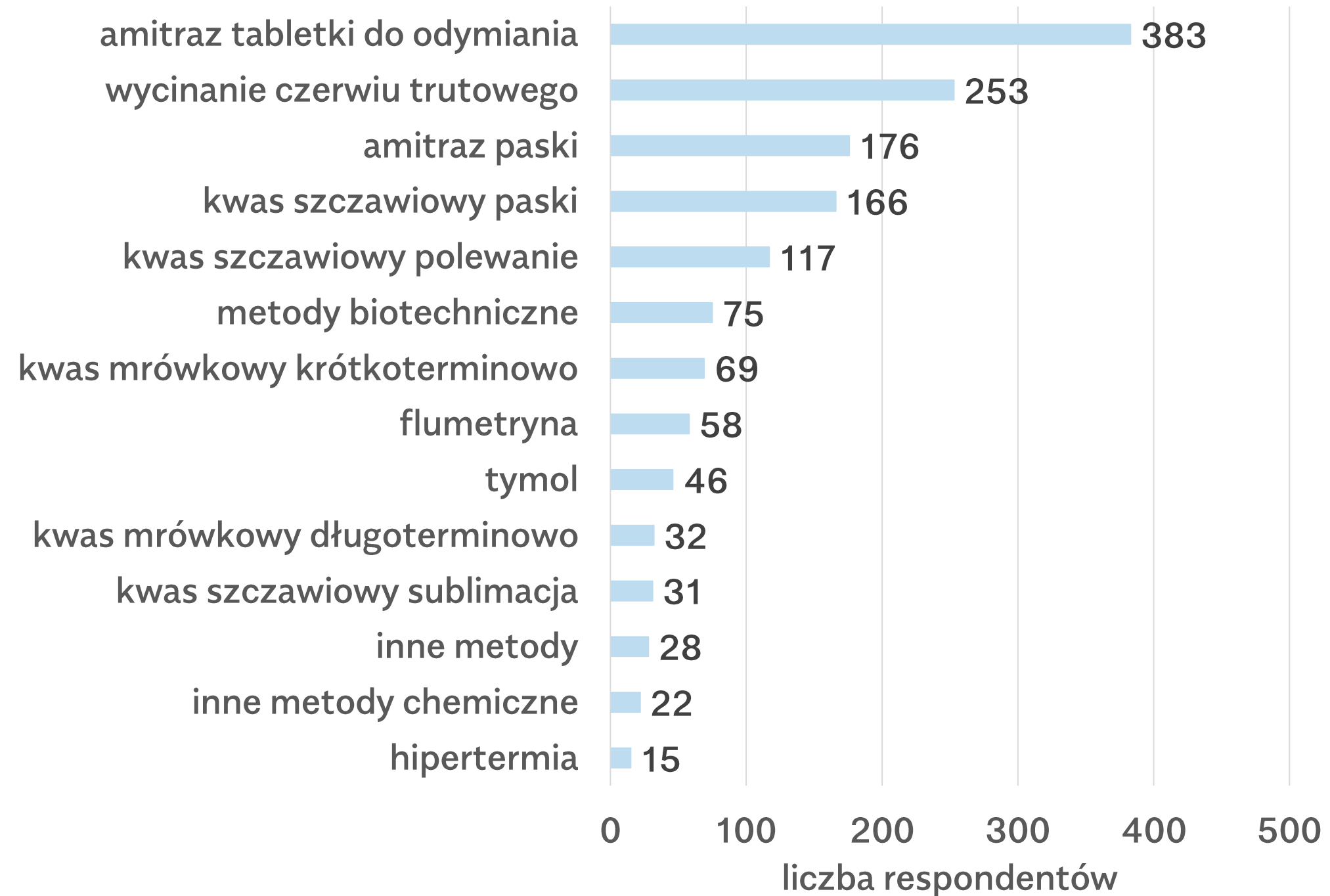
98% pszczelarzy leczyło pszczoły w kierunku roztoczy *V. destructor* w

Najwięcej pszczelarzy stosowało leczenie przeciwko dręczowi pszczelemu w lipcu, sierpniu i wrześniu



Leczenie

Jakich leków przeciwko roztocowi *V. destructor* pszczelarze używali najchętniej?



Serdecznie dziękujemy za udział w badaniu

Dzięki Państwa zaangażowaniu wspólnie pomagamy pszczołom miodnym

Kontakt do koordynatora monitoringu zimowych strat rodzin pszczelich w Polsce:

Lek. wet. specjalistka Ewa Mazur

Asystentka

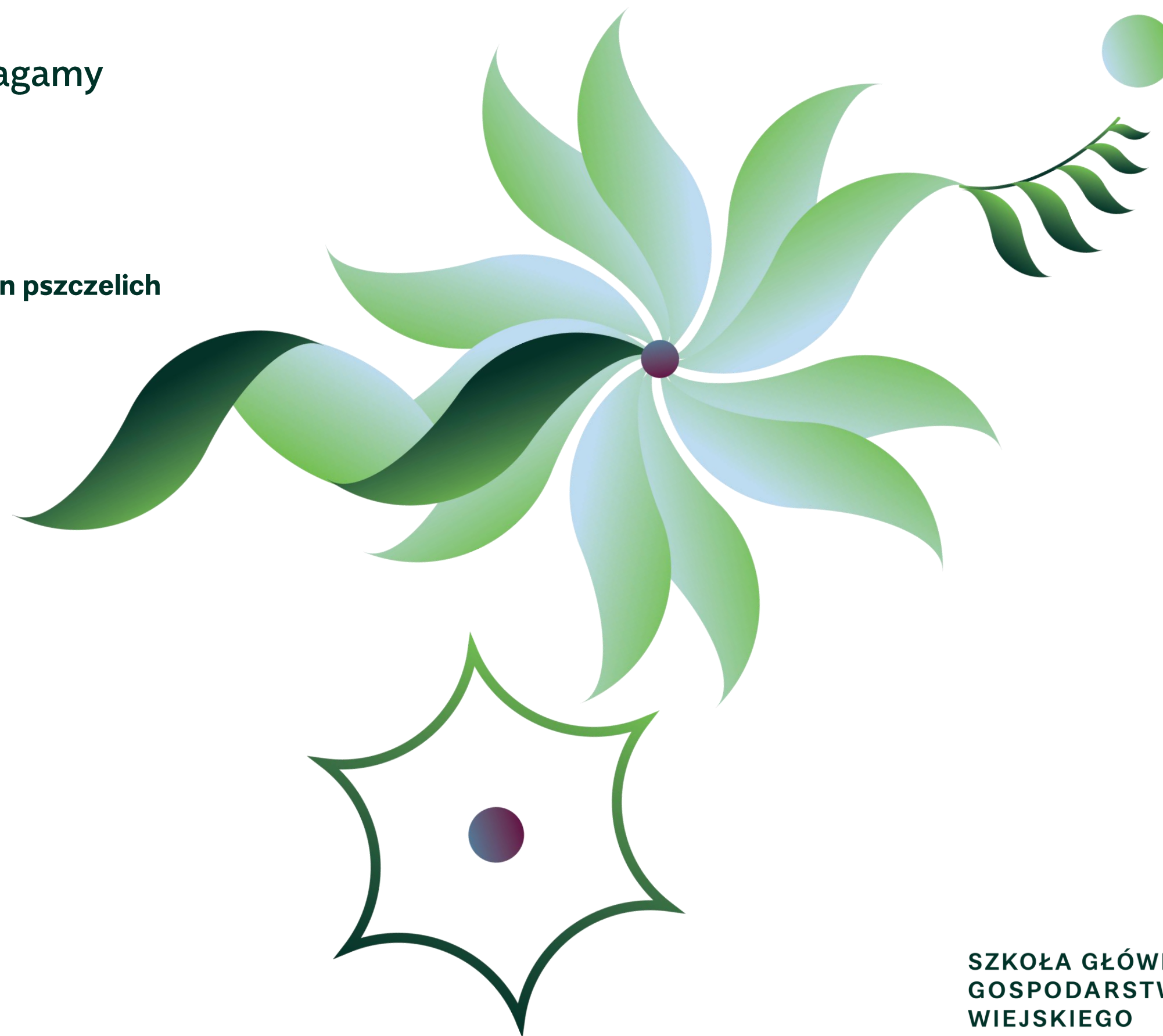
Instytut Medycyny Weterynaryjnej

ul. Ciszewskiego 8, bud. 23, pok. 070, 02-787 Warszawa

tel. +48 22 593 61 40

ewa_mazur@sggw.edu.pl

Szkoła Główna Gospodarstwa Wiejskiego w Warszawie
ul. Nowoursynowska 166, 02-787 Warszawa
www.sggw.edu.pl



SZKOŁA GŁÓWNA
GOSPODARSTWA
WIEJSKIEGO